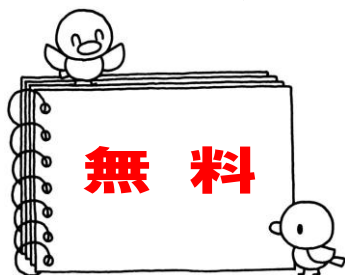


企業の皆さまの学びを応援



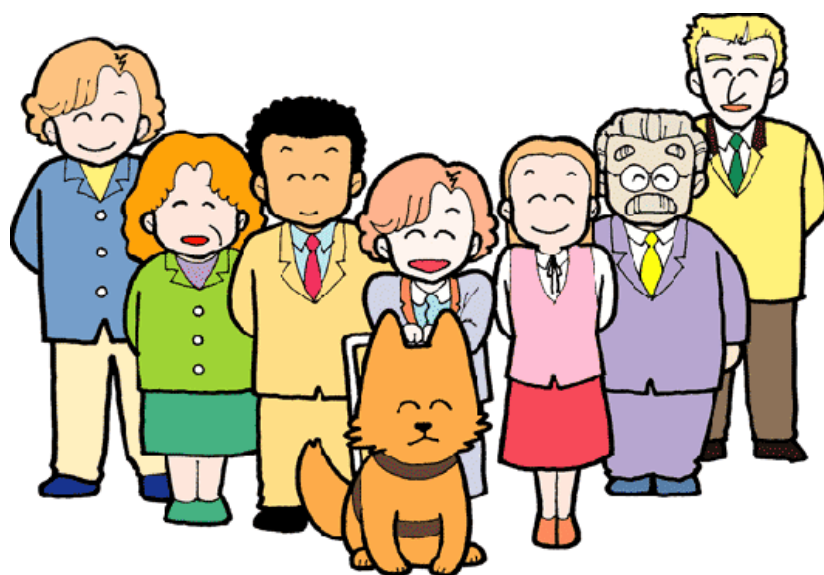
ボランティア出前講座



始めました。

～ボランティア活動を通じた企業の皆さまの地域参加を期待します～

西条市社会福祉協議会では、企業の皆さまを対象として、ボランティア活動の理解と関心を深めていただくための出前講座を実施します。わたしたちの「まち」を、住みよい「まち」とするために、地域住民が「ともにあゆむ」ことを考えるきっかけづくりとして、ぜひご活用下さい。裏面の出前講座メニュー表をご覧ください、お気軽にご相談下さい。



西条市社会福祉協議会 ボランティアセンター

ボランティア出前講座メニュー表

企業版

1	高さ1mから見える社会 (車イス体験) ☆ 45分～60分程度 車イス体験を通して、車イス使用者の目線を知り、支援方法を学びます。
2	見えにくさを体験しよう! (視覚障がい者体験) ☆ 45分～60分程度 視覚障がい者体験を通し、目が不自由な方の不便さを知り支援方法を学びます。
3	聞こえにくさを体験しよう! (難聴者体験) ☆ 45分～60分程度 難聴者体験を通し、耳が聞こえにくい方の不便さを知り支援方法を学びます。
4	高齢者の体の状態を体験しよう! (高齢者疑似体験) ☆ 60分程度 高齢者疑似体験を通し、高齢者の不便さを知り支援方法を学びます。
5	手話で話してみましよう! (手話体験) ☆ 45分～60分程度 聴覚障がい者のコミュニケーションツールである手話での自己紹介や挨拶を学びます。
6	点字の名刺づくり (点字体験) ☆ 45分～60分程度 視覚障がい者のコミュニケーションツールである点字で名刺を作ってみましよう。
7	くらしの中のボランティア (ボランティア入門) ☆ 30分～60分程度 ボランティアの「基本的な考え方」「西条市の活動」についてご説明いたします。
8	発災時にできること (災害学習) ☆ 45分～60分程度 発災時には、地域の助け合いが不可欠です。自助、共助について学びます。
9	リクエスト講座 ☆ 上記一覧にご希望の講座がないときはご相談下さい。

まずは、参加することから始めましよう。
ご関心のある方は、下記までお気軽にお問合せ下さい。

西条市社会福祉協議会 ボランティアセンター

本 所 TEL 0898-64-2600 担当：正岡
西条支所 TEL 0897-53-0873 担当：高橋

